

※赤文字の検査は2026年4月1日～値段が変更となっております。

甲状腺

- ・**甲状腺エコー** 4,400
- ・**甲状腺セット**(FT3,FT4,TSH)* 4,400
甲状腺ホルモンの量を調べる検査
- ・**サイログロブリン***

頭部

- ・**頭部MRI・MRAセット** 33,000
健康診断と同時受診の場合 27,500
- ・**MCIスクリーニングプラス*** 24,200
認知症のリスク検査

肺

- ・胸部CT 11,000

胃

- ・胃カメラ 13,750
バリウムからカメラへ変更 6,050
※R4年4月より料金改定、経口・経鼻差額なし
- ・胃バリウム 11,000
- ・**ピロリ菌*** 1,320
- ・**ABC健診*** 4,400
胃がんリスク検査

糖尿

- ・HbA1c* 660
- ・インスリン* 1,320
- ・抗GAD抗体* 1,540

腹部

- ・腹部エコー 5,940
- ・**内臓脂肪CT** 3,850
内臓、皮下の脂肪量を測定
- ・**骨盤MRI(前立腺or子宮卵巣)** 22,000
- ・**プロトキーすい臓がん*** 15,400

大腸

- ・大腸カメラ 19,800
※健診とは別日実施
- ・**フローラスキャン** 24,200
腸内細菌の検査

骨

- ・骨密度 1,100

梗塞

- ・**A6C*** 11,000
脳梗塞のリスク検査※50歳以上が対象
- ・**LOX-index*** 13,200
脳梗塞・心筋梗塞リスク検査※40歳以上が対象
- ・**頸動脈エコー** 4,400
- ・ABI 3,300

女性

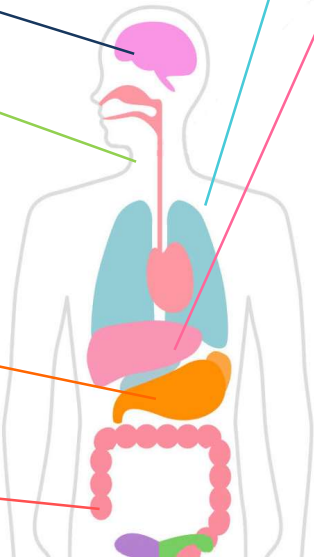
- ・**乳腺エコー** 4,400
- ・**マンモグラフィ** 4,950
※妊娠、授乳中の方は検査不可
- ・乳セット(エコー・マンモ) 8,250
- ・骨盤MRI(子宮卵巣) 22,000
- ・子宮頸部細胞診 3,300
- ・HPV 6,600
子宮頸がんの原因のウイルス

その他

- ・**アミノインデックス*** 24,200
アミノ酸濃度バランスの違いによるがんリスク検査
男性:胃、肺、大腸、前立腺、膵臓※40歳以上が対象
女性:胃、肺、大腸、乳、子宮卵巣、膵臓※25歳以上が対象
- ・**アミノインデックス+生活習慣病リスク*** 27,500
50歳以上にはさらに認知機能評価が追加
- ・**MAST48*** 27,500
48項目のアレルギー検査
- ・**各種抗体検査*** 各2,640
麻疹・風疹・ムンプス・水痘
- ・**肝炎(B型、C型)*** 4,400

腫瘍マーカー*

- ・**CEA(大腸、胃)** 1,540
- ・**CA19-9(胆、膵)** 1,980
- ・**PIVKA(肝)** 1,980
- ・**AFP(肝)** 1,980
- ・**エラスターゼ(膵)** 1,980
- ・**PSA(前立腺)** 1,760
- ・**CA125(卵巣、子宮)** 1,980
- ・**CYFRA(肺)** 1,980
- ・**P53(食道・大腸・乳)** 2,200
- ・**APOA2(膵)** 5,500
- ・**男性5種セット** 7,700
(CYFRA、CEA、CA19-9、AFP、PSA)
- ・**女性5種セット** 7,700
(CYFRA、CEA、CA19-9、AFP、CA125)



※料金は税込価格です *：採血項目 予約が必要な検査がございますので事前にお申込みください
下線のある項目は、別紙報告書があります